

Plan Local d'Urbanisme Intercommunal

REGLEMENT GRAPHIQUE Tome 1 - Plan de zonage

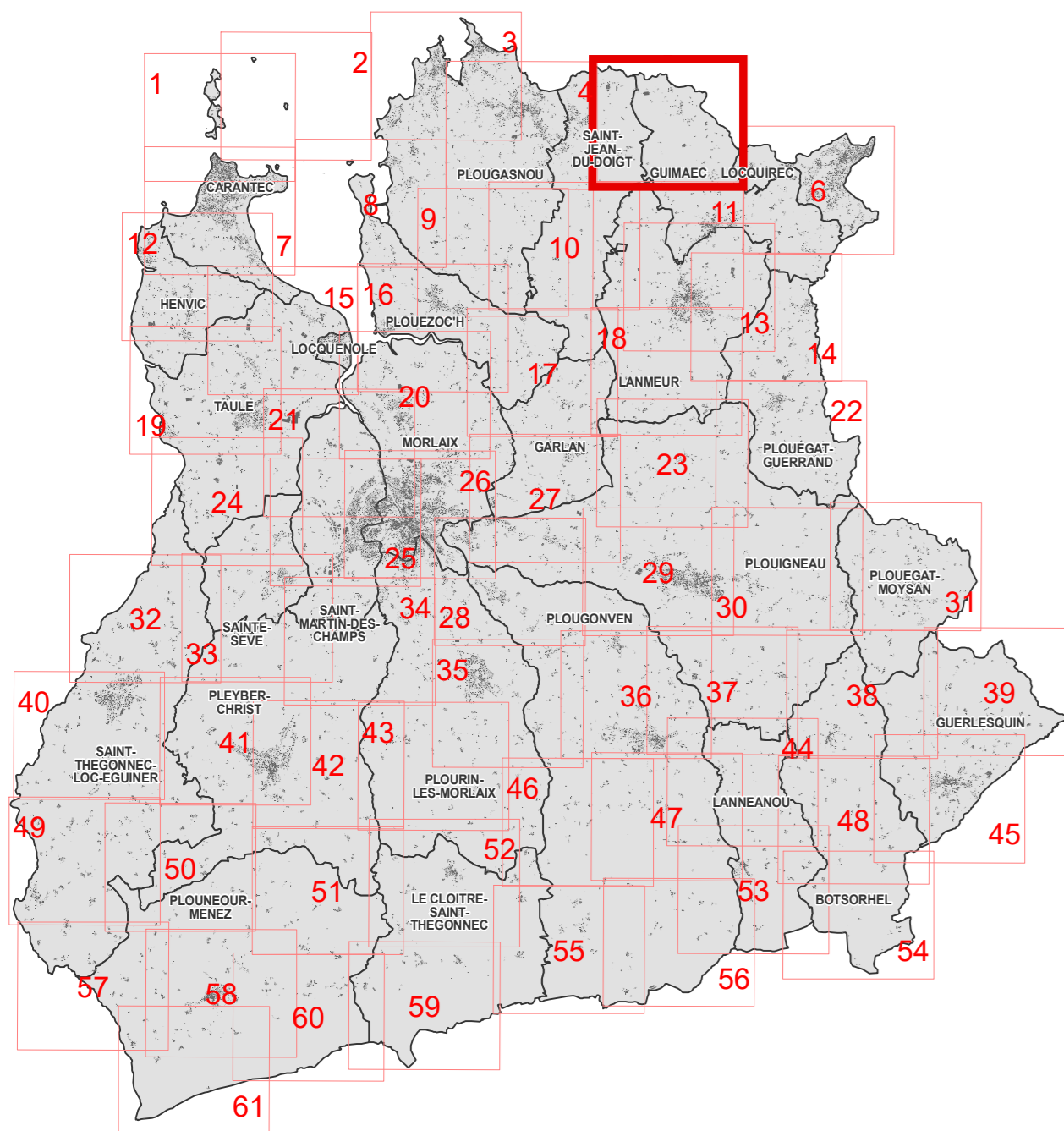
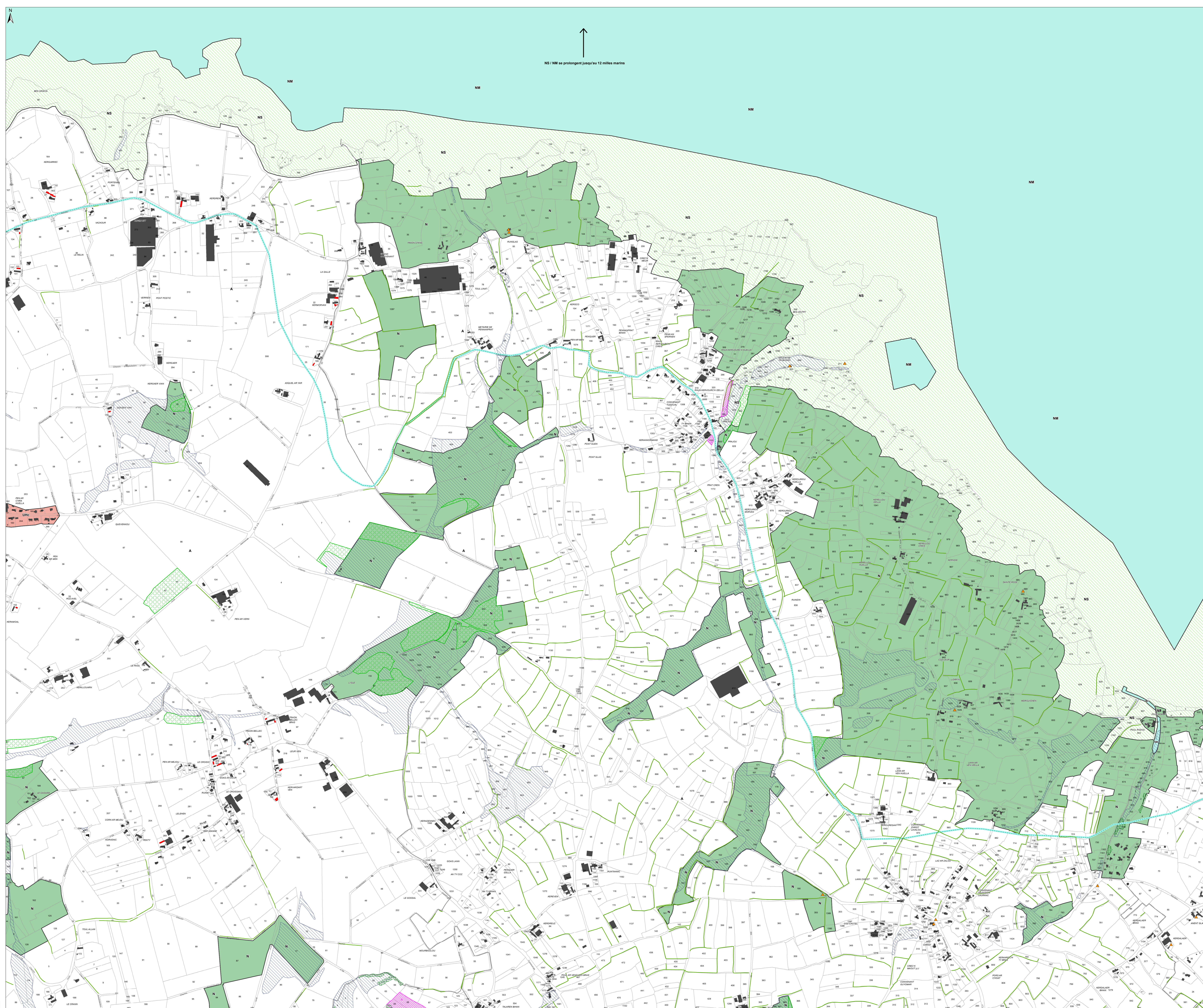
Planche 5

0 100 200 Mètres Échelle : 1/5 000e

Document approuvé en Conseil de Communauté le 10 février 2020
Modification n°1 approuvée en Conseil de Communauté le 30 janvier 2023
Mise en compatibilité n°1 approuvée en Conseil de Communauté le 30 janvier 2023
Révision n°1 approuvée en Conseil de Communauté le 12 février 2024



- Zones urbaines**
- Uhc - Zone urbaine à vocation d'habitat et activités compatibles correspondant aux tissus urbains d'habitat
- Zones agricoles**
- A - Zone équipée ou non, à protéger en raison du potentiel agricole, biologique et économique des terres agricoles
- Zones naturelles**
- N - Zone naturelle à préserver en raison de la qualité des sites, des milieux naturels, des paysages et de leur intérêt historique ou écologique ou de leur caractère d'espace naturel
 - NS - Zone naturelle à protéger en application de l'article L. 121-23 du code de l'urbanisme, relatif à la protection et à la sauvegarde des sites et paysages remarquables du littoral
 - NM - Zone naturelle correspondant au domaine public maritime (incluant les mouillages légers, les installations liées aux activités maritimes, ...)
- Prescriptions**
- ▲ Bâtiments pouvant faire l'objet d'un changement de destination au titre de l'article L. 151-11 2° du code de l'urbanisme
 - ▲ Éléments de bûches et urbains identifiés en application de l'article L. 151-19 du code de l'urbanisme
 - Emplacements réservés
 - Zones humides identifiées au titre de l'article L. 121-23 du code de l'urbanisme
 - Espaces boisés classés identifiés au titre de l'article L. 113-1 du code de l'urbanisme
 - Espaces boisés identifiés en application de l'article L. 151-23 du code de l'urbanisme
 - Haies identifiées en application de l'article L. 151-23 du code de l'urbanisme
- Informations**
- Espace proche du rivage (EPR)
 - Limite communale
 - Bâti
 - Parcelle



Plan Local d'Urbanisme Intercommunal

REGLEMENT GRAPHIQUE

Tome 1 - Plan de zonage

Planche 6

0 100 200 Mètres

Échelle : 1/5 000e

Document approuvé en Conseil de Communauté le 10 février 2020
Modification n°1 approuvée en Conseil de Communauté le 30 janvier 2023
Mise en compatibilité n°1 approuvée en Conseil de Communauté le 30 janvier 2023
Révision n°1 approuvée en Conseil de Communauté le 12 février 2024



- Zones urbaines**
- UHa - Zone urbaine à vocation d'habitat et activités compatibles correspondant aux tissus urbains anciens
 - UHC - Zone urbaine à vocation d'habitat et activités compatibles correspondant aux tissus urbains d'habitat
 - UI - Zone urbaine à vocation d'activités économiques mixtes
 - UL - Zone urbanisée à vocation touristique (activités de tourisme, culturelles, ...)
 - US - Zone urbanisée à vocation de services et d'équipements d'intérêt collectif (écoles, hôpitaux, de santé, sportifs, de traitement des eaux usées, déchèteries, cimetières, ...)
 - UEP - Zone urbanisée à vocation d'activités portuaires, nautiques, de plaisance ainsi que l'accueil d'activités aquatiques et de cultures marines

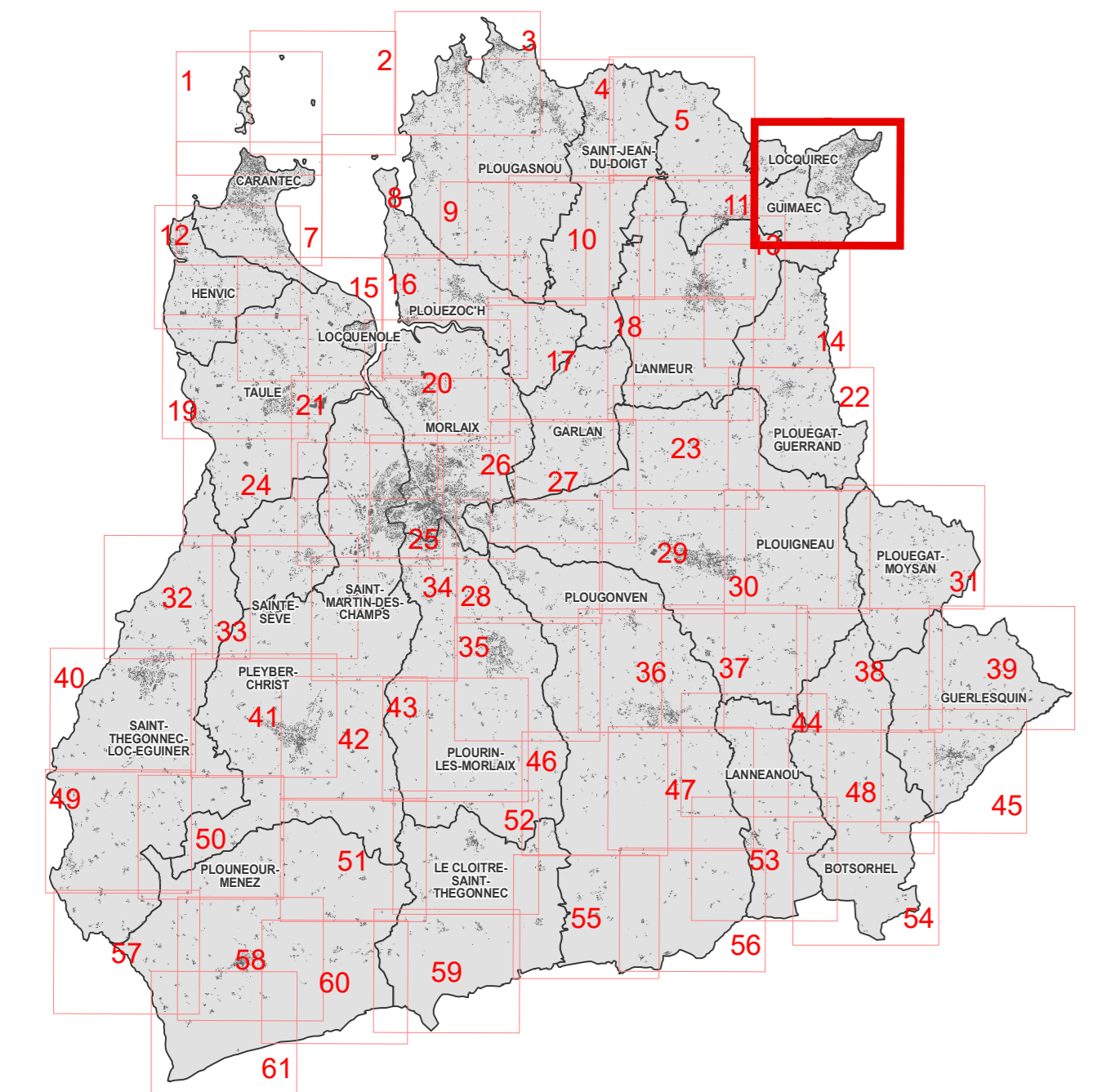
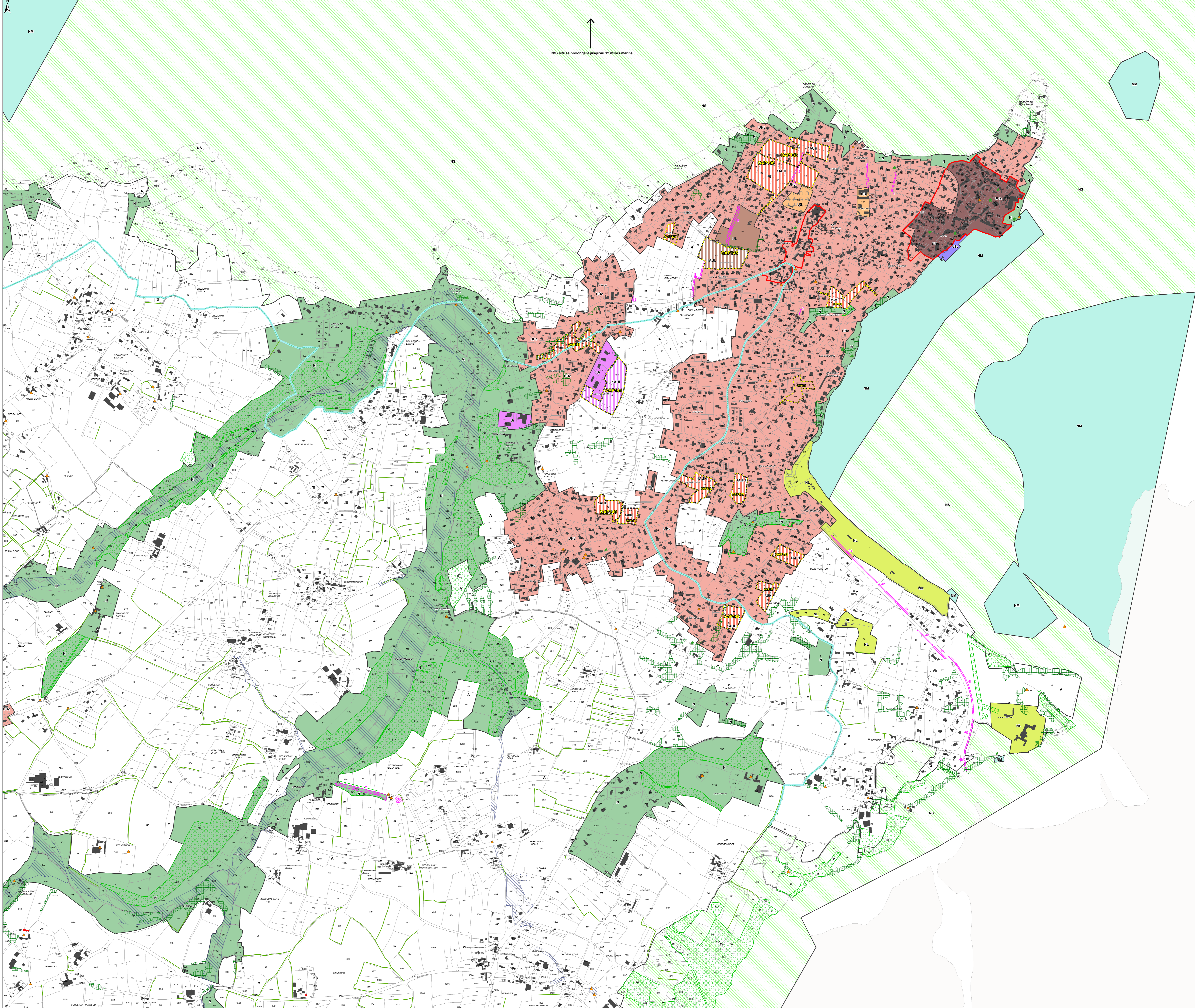
- Zones à urbaniser**
- 1AUH - Zone à urbaniser à court terme à vocation d'habitat et activités compatibles
 - 1AUI - Zone à urbaniser à court terme à vocation d'activités économiques mixtes
 - 1AUL - Zone à urbaniser à court terme à vocation touristique (activités de tourisme, culturelles, ...)

- Zones agricoles**
- A - Zone équipée ou non, à protéger en raison du potentiel agricole, biologique et économique des terres agricoles

- Zones naturelles**
- N - Zone naturelle à préserver en raison de la qualité des sites, des milieux naturels, des paysages et de leur intérêt historique ou écologique ou de leur caractère d'espace naturel
 - NS - Zone naturelle à protéger en application de l'article L.121-23 du code de l'urbanisme, relatif à la protection et à la sauvegarde des sites et paysages remarquables du littoral
 - NL - Zone naturelle à vocation touristique (activités de tourisme, culturelles, campings, ...)
 - NM - Zone naturelle correspondant au domaine public maritime (incluant les mouillages légers, les installations liées aux activités maritimes, ...)

- Prescriptions**
- ▲ Bâtiements pouvant faire l'objet d'un changement de destination au titre de l'article L.151-11 2° du code de l'urbanisme
 - ▲ Éléments de bâti et urbains identifiés en application de l'article L.151-19 du code de l'urbanisme
 - ★ Arbres identifiés en application de l'article L.151-23 du code de l'urbanisme
 - ⬡ Périmètre soumis à des Orientations d'Aménagement et de Programmation
 - ⬡ Périmètres de centralité délimités au titre de l'article L.151-16 du code de l'urbanisme
 - ⬡ Emplacements réservés
 - ⬡ Zones humides identifiées au titre de l'article L.121-23 du code de l'urbanisme
 - ⬡ Espaces boisés classés identifiés au titre de l'article L.113-1 du code de l'urbanisme
 - ⬡ Espaces boisés identifiés en application de l'article L.151-23 du code de l'urbanisme
 - ⬡ Haies identifiées en application de l'article L.151-23 du code de l'urbanisme

- Informations**
- ⬡ Espace proche du rivage (EPR)
 - ⬡ Limite communale
 - ⬡ Bâti
 - ⬡ Parcelle



Plan Local d'Urbanisme Intercommunal

REGLEMENT GRAPHIQUE Tome 1 - Plan de zonage

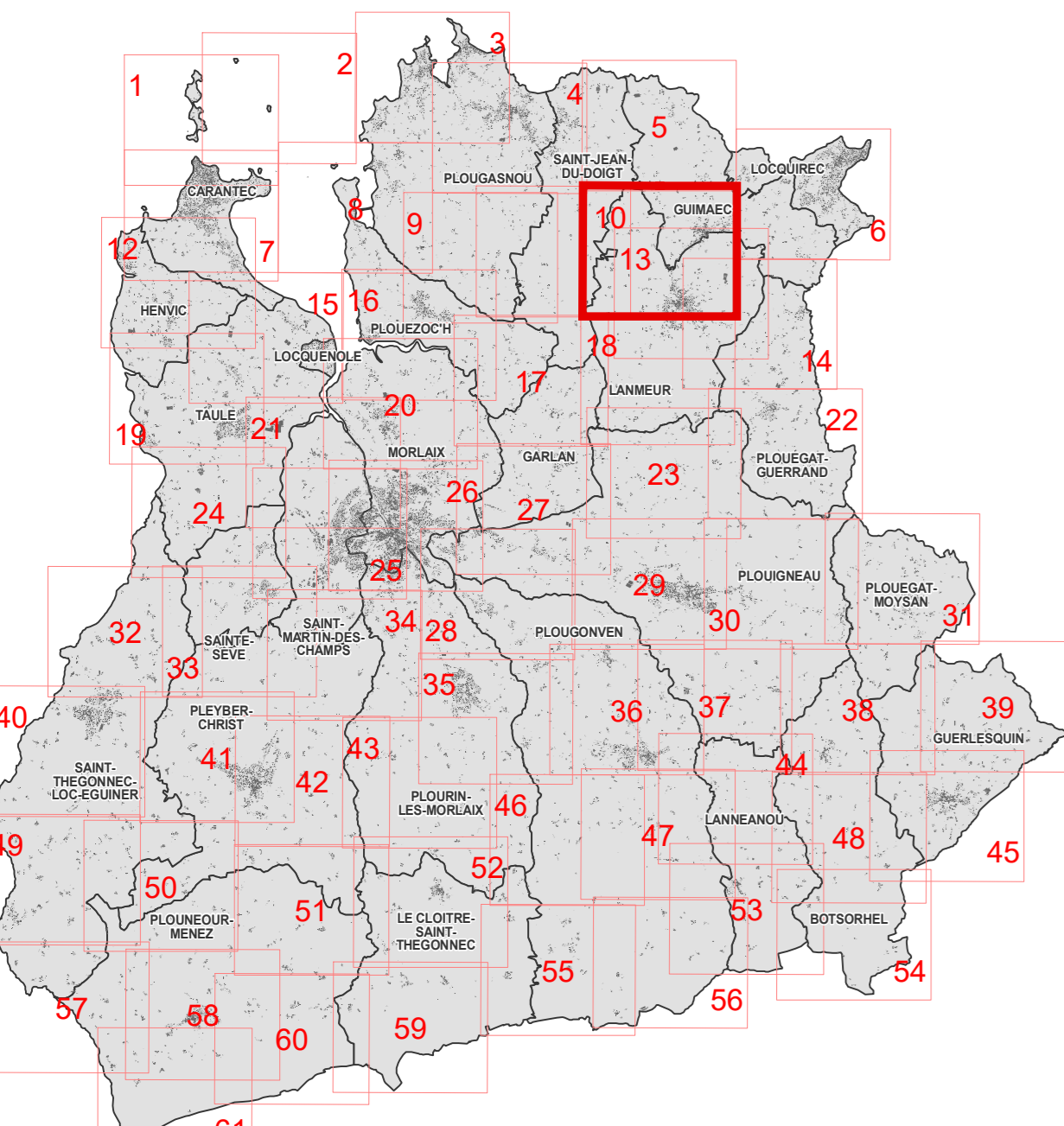
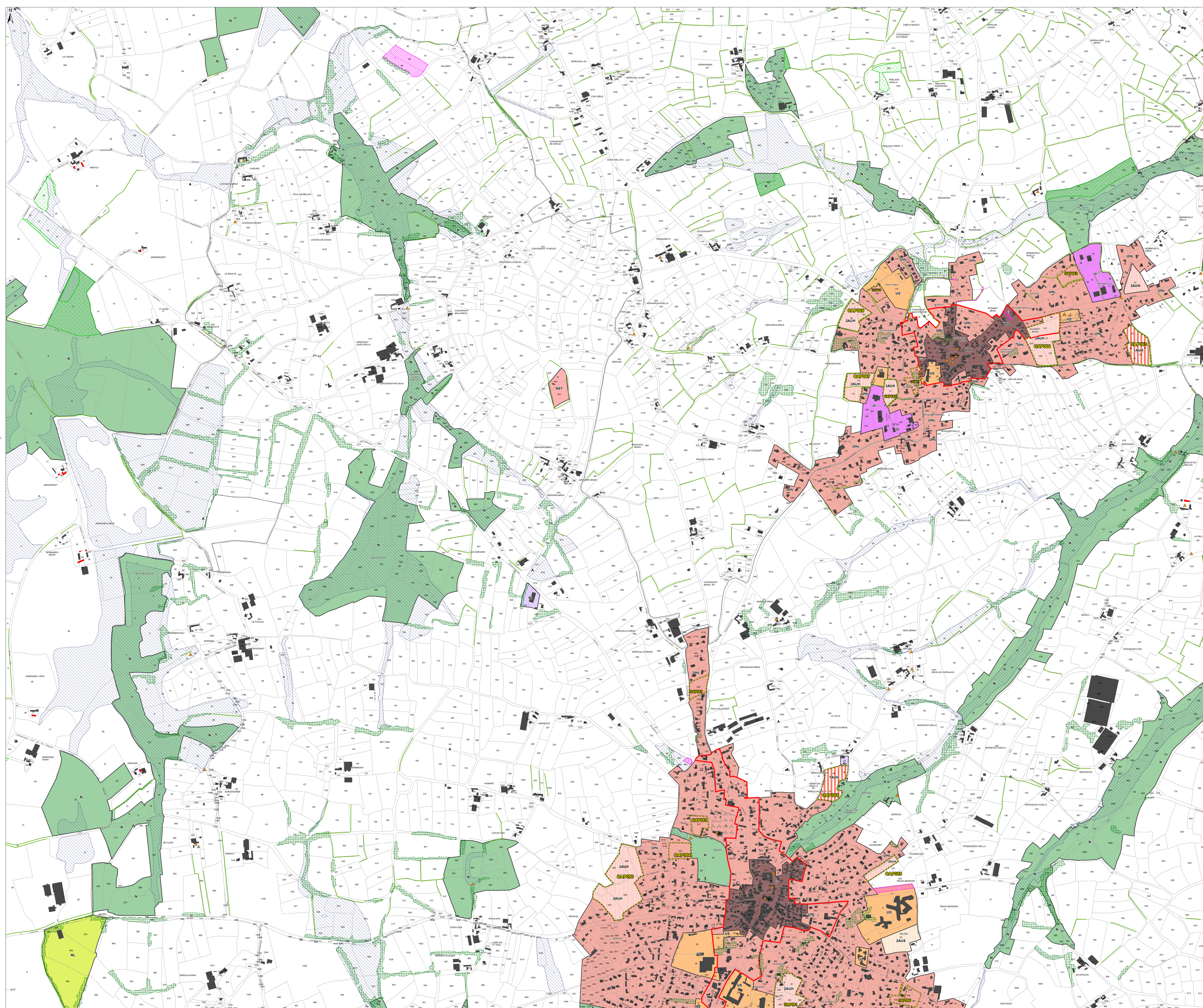
Planche 11

0 100 200 Mètres Échelle : 1/5 000e

Document approuvé en Conseil de Communauté le 10 février 2020
Modification n°1 approuvée en Conseil de Communauté le 30 janvier 2023
Mise en compatibilité n°1 approuvée en Conseil de Communauté le 30 janvier 2023
Révision n°1 approuvée en Conseil de Communauté le 12 février 2024



- Zones urbaines**
- UHa - Zone urbaine à vocation d'habitat et activités compatibles correspondant aux tissus urbains anciens
 - Uhc - Zone urbaine à vocation d'habitat et activités compatibles correspondant aux tissus urbains d'habitat
 - Ui - Zone urbaine à vocation d'activités économiques mixtes
 - Us - Zone urbanisée à vocation de services et d'équipements d'intérêt collectif (éducatifs, hospitaliers, de santé, sportifs, de traitement des eaux usées, déchèteries, cimetières, ...)
- Zones à urbaniser**
- 1AUH - Zone à urbaniser à court terme à vocation d'habitat et activités compatibles
 - 2AUH - Zone à urbaniser à moyen/long terme à vocation d'habitat et activités compatibles
 - ZAUS - Zone à urbaniser à moyen/long terme à vocation de services et d'équipements d'intérêt collectif (éducatifs, hospitaliers, de santé, sportifs, de traitement des eaux usées, déchèteries, cimetières, ...)
- Zones agricoles**
- A - Zone équipée ou non, à protéger en raison du potentiel agronomique, biologique et économique des terres agricoles
- Zones naturelles**
- N - Zone naturelle à préserver en raison de la qualité des sites, des milieux naturels, des paysages et de leur intérêt historique ou écologique ou de leur caractère d'espace naturel
 - Nl - Zone naturelle à vocation économique
 - NL - Zone naturelle à vocation touristique (activités de tourisme, culturelles, campings, ...)
 - NST - Zone naturelle destinée à accueillir un stand de tir
- Prescriptions**
- Éléments pouvant faire l'objet d'un changement de destination au titre de l'article L. 151-11 2° du code de l'urbanisme
 - Éléments de bâtis et urbains identifiés en application de l'article L. 151-19 du code de l'urbanisme
 - Périmètre soumis à des Orientations d'Aménagement et de Programmation
 - Périmètres de centralité délimités au titre de l'article L. 151-16 du code de l'urbanisme
 - Emplacements réservés
 - Zones humides identifiées au titre de l'article L. 121-23 du code de l'urbanisme
 - Espaces boisés classés identifiés au titre de l'article L. 113-1 du code de l'urbanisme
 - Espaces boisés identifiés en application de l'article L. 151-23 du code de l'urbanisme
 - Haies identifiées en application de l'article L. 151-23 du code de l'urbanisme
- Informations**
- Limite communale
 - Bâti
 - Parcelle



Plan Local d'Urbanisme Intercommunal

REGLEMENT GRAPHIQUE

Tome 1 - Plan de zonage

Planche 14

0 100 200 Mètres

Échelle : 1/5 000e

Document approuvé en Conseil de Communauté le 10 février 2020
Modification n°1 approuvée en Conseil de Communauté le 30 janvier 2023
Mise en compatibilité n°1 approuvée en Conseil de Communauté le 30 janvier 2023
Révision n°1 approuvée en Conseil de Communauté le 12 février 2024



- Zones urbaines**
- UHa - Zone urbaine à vocation d'habitat et activités compatibles correspondant aux tissus urbains anciens
 - UHo - Zone urbaine à vocation d'habitat et activités compatibles correspondant aux tissus urbains d'habitat
 - Ui - Zone urbaine à vocation d'activités économiques mixtes
 - US - Zone urbanisée à vocation de services et d'équipements d'intérêt collectif (éducatifs, hospitaliers, de santé, sportifs, de traitement des eaux usées, déchèteries, cimetières, ...)
- Zones à urbaniser**
- ZAuH - Zone à urbaniser à court terme à vocation d'habitat et activités compatibles
 - ZAuL - Zone à urbaniser à moyen/long terme à vocation d'habitat et activités compatibles
 - ZAUS - Zone à urbaniser à moyen/long terme à vocation de services et d'équipements d'intérêt collectif (éducatifs, hospitaliers, de santé, sportifs, de traitement des eaux usées, déchèteries, cimetières, ...)
- Zones agricoles**
- A - Zone équipée ou non, à protéger en raison du potentiel agronomique, biologique et économique des terres agricoles
- Zones naturelles**
- N - Zone naturelle à préserver en raison de la qualité des sites, des milieux naturels, des paysages et de leur intérêt historique ou écologique ou de leur caractère d'espace naturel
 - NS - Zone naturelle à protéger en application de l'article L.121-23 du code de l'urbanisme, relatif à la protection et à la sauvegarde des sites et paysages remarquables du littoral
 - Ni - Zone naturelle à vocation économique
- Prescriptions**
- Bâtiments pouvant faire l'objet d'un changement de destination au titre de l'article L.151-11 2° du code de l'urbanisme
 - Éléments de bâtis et urbains identifiés en application de l'article L.151-19 du code de l'urbanisme
 - Périmètre soumis à des Orientations d'Aménagement et de Programmation
 - Périmètres de centralité délimités au titre de l'article L.151-16 du code de l'urbanisme
 - Emplacements réservés
 - Zones humides identifiées au titre de l'article L.121-23 du code de l'urbanisme
 - Espaces boisés classés identifiés au titre de l'article L.113-1 du code de l'urbanisme
 - Espaces boisés identifiés en application de l'article L.151-23 du code de l'urbanisme
 - Haies identifiées en application de l'article L.151-23 du code de l'urbanisme
- Informations**
- Limite communale
 - Bâti
 - Parcelle

