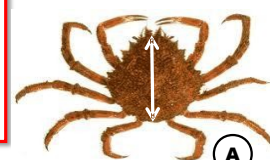


**ATTENTION!**  
Casiers à crabes  
**INTERDITS**  
en  
Rade de Brest du  
15 octobre  
au  
15 mars

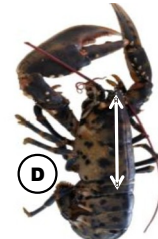
**IMPORTANT:**  
les  
casiers à parlor  
**ne sont  
pas  
autorisés**  
en  
Bretagne



araignée de mer (A)



étrille (C)



langouste (E)

homard (D)

Poissons (\*)

Tailles minimales (cm)

ANCHOIS ( <i>Engraulidae</i> )	12
BAR ( <i>Dicentrarchus labrax</i> )	42
BAR moucheté ( <i>Dicentrarchus punctatus</i> )	30
BARBUE ( <i>Scopthalmus rhombus</i> )	30
BONITE ( <i>Sarda spp</i> )	(marquage)
CABILLAUD ( <i>Gadus morhua</i> )	42
CHINCHARD ( <i>Trachurus trachurus</i> )	15
CONGRE ( <i>Conger conger</i> )	60
DORADE GRISE ( <i>Spondyliosoma cantharus</i> )	23
DORADE ROSE ( <i>Pagellus bogaraveo</i> )	35
DORADE ROYALE ( <i>Sparus aurata</i> )	23
FLET ( <i>Platichthys flesus</i> )	20
GERMON ( <i>Thunus alalunga</i> )	2 kilogrammes
HARENG ( <i>Clupea harengus</i> )	20
LIEU jaune ( <i>Pollachius pollachius</i> )	30
LIEU noir ( <i>Pollachius virens</i> )	35
LINGUE ( <i>Molva molva</i> )	63
LINGUE BLEUE ( <i>Molva dipterygia</i> )	70
MAIGRE ( <i>Argyrosomus regius</i> )	45
MAQUEREAU ( <i>Scomber scombrus</i> )	20
MERLAN ( <i>Merlangius merlangus</i> )	27
MERLU ( <i>Merluccius merluccius</i> )	27
MULET ( <i>Mugil spp</i> )	30
ORPHIE ( <i>Belone belone</i> )	30
PLIE ( <i>Pleuronectes platessa</i> )	27
ROUGET barbet ou de roche ( <i>Mullus spp</i> )	15
SAR ( <i>Diplodus sargus</i> )	25
SARDINE ( <i>Sardina pilchardus</i> )	11
SOLE ( <i>Solea solea</i> )	24
TURBOT ( <i>Psetta maxima</i> )	30

**ATTENTION!**  
Pêche à la civelle  
**INTERDITE**

**ESPECES SOUMISES à MARQUAGE**  
= (ablation de la partie inférieure de la nageoire caudale)

**BAR:** Nord du 48° parallèle : Du 01/01 au 28/02 et du 01/12 au 31/12 : Pêcher/relâcher  
Du 1<sup>er</sup> mars au 30 novembre 2022 : maximum 2 bars par pêcheur et par jour  
Sud du 48° parallèle : maximum 2 bars par pêcheur et par jour toute l'année  
Nord et Sud : Interdiction de pêcher du bar à l'aide d'un filet fixe  
**THON ROUGE:** pêche interdite sauf détenteur d'une autorisation annuelle  
Pose de bague et déclaration obligatoires

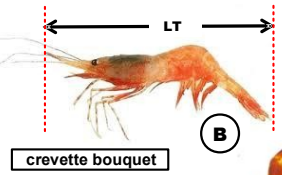


**RAPPEL:**  
Prélèvements de la pêche de loisir limités à la  
**CONSOMMATION PERSONNELLE**

Vente rigoureusement  
**INTERDITE**



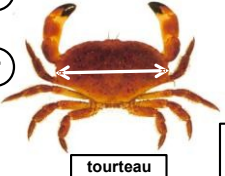
(\*) = La taille des poissons se mesure : du bout du museau à l'extrémité de la nageoire caudale



crevette bouquet (B)



bulot (L)



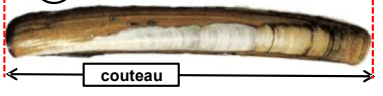
tourteau (F)



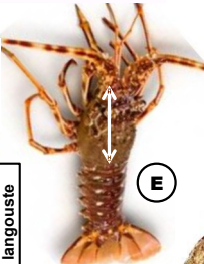
pouce-pied (G)



bigorneau (K)



couteau (O)

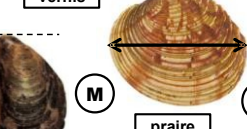


langouste (E)

langouste (E)

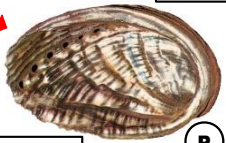


vernis (J)



praire (N)

moule (M)



ormeau (P)

Prélèvement limité à **20 ormeaux** par jour et par pêcheur  
**Cas général:** pêche **INTERDITE** du 15 juin au 31 août  
**Gisements insulaires du Parc marin d'Iroise:** pêche **INTERDITE** du 1<sup>er</sup> avril au 14 septembre et par coefficient inférieur ou égal à 95 (arrêté 2012-3849 du 9/3/2012)  
Pêche sous-marine et usage du tuba **INTERDITS** (en plongée et/ou avec appui au sol)

**Pêche sous-marine:**  
Sur les gisements Brest/Camaret/Morlaix: prélèvement limité à **15 coquilles/jour/pêcheur** pendant la campagne coquillière (limitations horaires)  
Hors gisement: prélèvement limité à **30 coquilles/jour/pêcheur** du 01/10 au 14/05 (pêche sous-marine et à pied)

**AMANDE de MER = pêche INTERDITE du 1<sup>er</sup> mai au 31 août**

**ATTENTION!** La pêche à la palangre sur l'estran est **interdite** du 1<sup>er</sup> juin au 30 septembre

**IMPORTANT**  
Ce document ne revêt qu'une valeur informative et ne saurait remplacer la  
**REGLEMENTATION OFFICIELLE**

Vers marins

ARENICOLE ( <i>Arenicola marina</i> )	
NEREIDES ( <i>Nephtys spp, Hediste spp</i> )	
SIPONCLE ou BIBI ( <i>Sipunculid rudis</i> )	
pas de taille minimale	<b>1 kg</b> (1 litre ou 1 dm3)

Crustacés

	Tailles minimales (cm)	
	au NORD du 48° parallèle	au SUD du 48° parallèle
ARAIGNEE de mer ( <i>Maja brachydactyla</i> ) (A)		12
CREVETTE bouquet ( <i>Palaemon serratus</i> ) (B)		5
CREVETTES (autres que bouquet)		3
ETRILLE ( <i>Necora puber</i> ) (C)		6,5
HOMARD ( <i>Homarus gammarus</i> ) (D)		8,7
LANGOUSTE rouge, rose ( <i>Palinurus spp</i> ) (E)		11
TOURTEAU ( <i>Cancer pagurus</i> ) (F)	14	13
POUCE-PIED ( <i>Pollipicus pollicipes</i> ) (G)		(G)

(A): Longueur totale mesurée entre les rostrés jusqu'à la bordure postérieure de la carapace  
**ATTENTION!** Prélèvement limité à **6 araignées** par personne et par jour en pêche sous-marine  
Pêche fermée annuellement sur certains secteurs. Se renseigner auprès des A.M. locales  
(B): Longueur totale de l'animal (LT) (Divisions CIEM VIII, a,b,d,e)  
(D): Longueur de la carapace mesurée de l'arrière des orbites jusqu'à la bordure distale du céphalothorax  
(E): Longueur de la carapace mesurée de la pointe du rostre à la bordure distale du céphalothorax  
(C) et (F): Longueur totale de la carapace dans sa plus **GRANDE** dimension  
**NOTA:** le 48ème parallèle correspond à la latitude d'Audierne  
(G): Pêche **AUTORISEE** du 16/01 au 14/03, et du 16/09 au 14/11. (**3 kilos** par personne et par jour)

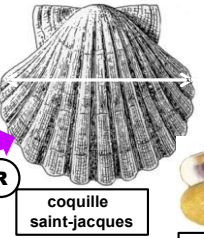
Coquillages

	Tailles minimales (cm)	Quantités max. ou équivalent poids approx.
PETONCLE ou VANNEAU ( <i>Chlamys spp</i> ) (H)	4	100 3 kg
VENUS ( <i>Spisula spp.</i> )	2,8	100 3 kg
VERNIS ( <i>Callista chione</i> ) (J)	6	100 3 kg
AMANDE de MER ( <i>Glycymeris glycymeris</i> )	pas de taille	100 3 kg
BIGORNEAU ( <i>Littorina littorea</i> ) (K)	pas de taille	500 3 kg
BULOT ou BUCCIN ( <i>Buccinum undatum</i> ) (L)	4,5	100 3 kg
CLAM ( <i>Mercenaria mercenaria</i> )	4,3	100 3 kg
MACTRE SOLIDE ( <i>Spisula solida</i> )	2,5	100 3 kg
MOULE ( <i>Mytilus edulis</i> ) (M)	4	300 3 kg
PRAIRE ( <i>Venus v.</i> ) (N)	4,3	100 3 kg
COUTEAU ( <i>Solen spp, Ensis spp, Pharus legumen</i> ) (O)	10	5 dz 3 kg
ORMEAU ( <i>Haliotis tuberculata</i> ) (P)	9	20
TELLINE ( <i>Donax spp</i> ) (Q)	2,5	500 2 kg
COQUILLE St Jacques ( <i>Pecten maximus</i> ) (R)	11	30
HUÎTRE creuse ( <i>Crassostrea gigas</i> )	5	5 dz 5 kg
HUÎTRE plate ( <i>Ostrea edulis</i> )	6	5 dz 5 kg
COQUE ou HENON ( <i>Cerastoderma edule</i> ) (S)	2,7	300 3 kg
<b>PALOURDE</b> Européenne	4	150 3 kg
<b>PALOURDE</b> Japonaise	3,5	

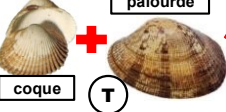
longueur du pétoncle mesurée dans le sens de la plus grande dimension (variable selon la variété du mollusque)  
Pêche sous-marine **AUTORISEE** dans les gisements de Brest **uniquement** pendant la campagne coquillière (limitations horaires)

longueur du pétoncle mesurée dans le sens de la plus grande dimension (variable selon la variété du mollusque)

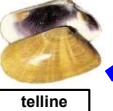
Pêche sous-marine **AUTORISEE** dans les gisements de Brest **uniquement** pendant la campagne coquillière (limitations horaires)



coquille saint-jacques (R)



coque (T)



telline (Q)



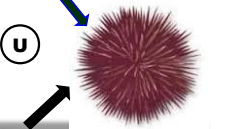
palourde

**ATTENTION**  
Gisement de la rivière de  
**PONT L'ABBE**  
Cumul coques + palourdes **limité à 200 individus** (2kg/personne/jour)  
usage du râteau **INTERDIT**  
Parties Nord et Sud du gisement soumises à fermetures alternées

**AUTORISE** du 15 octobre au 15 avril  
**12 pièces** par personne et par jour

Echinodermes

OURSIN (*Paracentrotus lividus*) (U)  
5,5 cm piquants exclus



**Pêche sous-marine INTERDITE** dans le ressort des Affaires Maritimes de Brest, Morlaix et Douarnenez-Audierne

Céphalopodes

POULPE (*Octopus vulgaris*) (V)  
Poids minimal 750 gr



V